

La ruta hacia el
bienestar escolar

Índice Welbin

Colombia - 2023



Pontificia Universidad
JAVERIANA
Bogotá

| VIGILADA MINEDUCACIÓN |

con el apoyo de

LEE

LABORATORIO
DE ECONOMÍA
DE LA EDUCACIÓN

La ruta hacia el bienestar escolar

Índice Welbin

Colombia, 2023

Octubre de 2023.

Citación sugerida:

Welbin y Laboratorio de Economía de la Educación (LEE) de la Pontificia Universidad Javeriana (2023). La ruta hacia el bienestar escolar: Índice Welbin - Colombia, 2023.

El Índice Welbin fue el ganador del segundo puesto del Premio Internacional de Investigación "María Miranda Lozano" sobre Salud de Adolescentes y Jóvenes, 2023.

Diseño:



www.theahacompany.com

Imágenes cortesía de Fundación PLAN,
UNICEF Jamaica y Welbin.

Bogotá, Colombia.

© Todos los derechos reservados.

La ruta hacia el
bienestar escolar

Índice Welbin

Colombia - 2023



Pontificia Universidad
JAVERIANA
Bogotá

[VIGILADA MINEDUCACIÓN]

con el apoyo de



El colegio que sueño **para mis hijos**,
el colegio que habría soñado **para mí**:
Un colegio centrado en mi **bienestar**,
en el de todos, en el del planeta.

Es un colegio...

Pensado en el disfrute y en la construcción de **sueños, individuales y colectivos:**
en lo que nos soñamos como sociedad.

Construido por **todas y todos:**

estudiantes, familias, exalumnos
(y los que no pudieron estudiar)
y organizaciones.

En constante reflexión
y aprendizaje:

para aportar al **desarrollo integral**, desde la **confianza**.

¡Centrado en
el bienestar!

Tabla de Contenido

- 8 ¿Por qué enfocarnos en el colegio?
- 10 ¿Cómo lo logramos?
- 12 Creemos el colegio de los sueños
- 16 Reconozcamos el estado actual
 - 20 ¿Quiénes van a estos colegios?
 - 22 ¿Quiénes trabajan allí?
 - 24 La diversidad en los colegios
 - 26 Algunos retos de los colegios
 - 28 La prioridad de los colegios
- 30 Resultados del Índice Welbin 2023
- 44 Indicadores temáticos de bienestar escolar
 - 46 Convivencia e inclusión
 - 54 Salud mental y emocional
 - 58 Sexualidad y género
 - 62 Alimentación y vida sana
 - 66 Integridad física y seguridad
- 70 Principales conclusiones
- 72 Tracemos una ruta y empecemos a caminar



¿Por qué enfocarnos
en el colegio?

10

millones de razones

Entre estudiantes, docentes,
personal administrativo y de apoyo.

El colegio
**es la representación de la
sociedad a pequeña escala.**

En el colegio
**aprendemos, socializamos,
crecemos y trabajamos.**



¿Cómo lo
logramos?

1

Pongamos ese sueño de manifiesto:

*Dibujémoslo, construyámoslo y
llenémoslo de historias y significados.
¿Cuáles son esos indicadores de éxito?*

2

Reconozcamos de dónde partimos:

*De acuerdo a la realidad de cada
colegio y cada contexto.
¿Qué tan lejos o cerca está de ese sueño?*

3

Tracemos una ruta y empecemos a caminar:

*A partir de lo logrado hasta ahora,
definamos la ruta a seguir.
¿Quiénes se han quedado atrás?*

**¡Ven y recorramos
el camino juntos!**

1

Creemos el colegio de los sueños



¿Cómo es el colegio que te sueñas?



Aquí se presenta el **propósito de Welbin** por el bienestar escolar, diagramado el 24 de octubre en el marco del lanzamiento de resultados del Índice Welbin 2023.

2

Reconozcamos el estado actual

Para esto, presentamos los resultados del **Índice Welbin – Colombia, 2023**. Una iniciativa de **Welbin** en alianza con el Laboratorio de Economía de la Educación de la **Universidad Javeriana**.

El Índice Welbin
contó con el
apoyo de:

+75 Secretarías
de educación

+15 Organizaciones
sociales

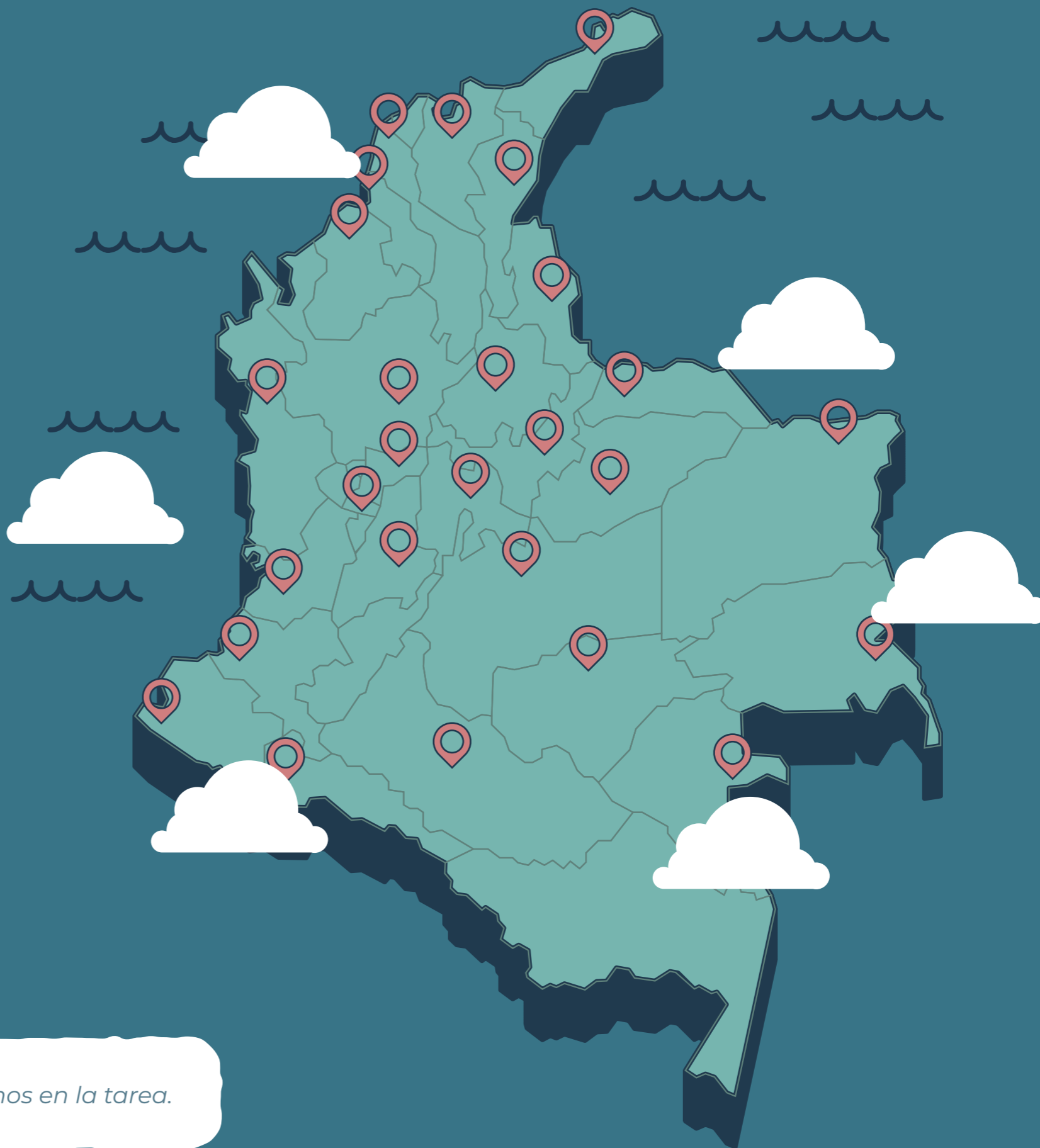
¡GRACIAS!



Resultados de
1.476
colegios

31 departamentos*

342 municipios



**Nos faltó Amazonas y muchos municipios, pero seguimos en la tarea.*

¿Quiénes van a estos colegios?

1.061.457
niñas, niños, adolescentes y jóvenes.



38%

de las estudiantes reportadas son del sexo femenino.

5%

son migrantes.

3%

pertenecen a minorías étnicas o lingüísticas.

2%

tienen alguna discapacidad.

Sin embargo

23%

de los colegios no conoce la distribución por sexo de sus estudiantes.

16%

no conoce el estatus migratorio de sus estudiantes o su origen étnico.

6%

no sabe cuántos de sus estudiantes tienen discapacidad.

¿Quiénes trabajan allí?

55.088

docentes y otros profesionales.

Número de
estudiantes
por docente



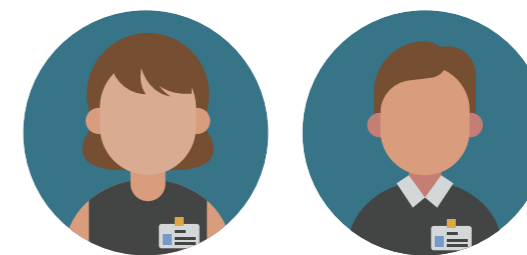
| Privados | Oficiales |
|-----------|-----------|
| 17 | 23 |

Número de
estudiantes
**por profesional
de la salud**



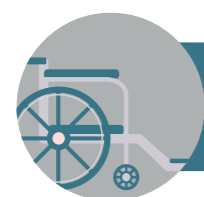
| Privados | Oficiales |
|------------|-------------|
| 443 | 1377 |

Número de
estudiantes por
**profesional
psicosocial**



| Privados | Oficiales |
|------------|------------|
| 269 | 820 |

La diversidad en los colegios



80%

de los colegios atiende a población con discapacidad.



54%

de los colegios atiende a población migrante.



30%

de los colegios atiende a población perteneciente a minorías étnicas o lingüísticas.

y no lo hacen solos



64%

tiene una asociación o escuela activa de familias o cuidadores.



61%

tiene alianzas con actores externos de protección. *(Policía, ICBF, Comisaría, etc.)*



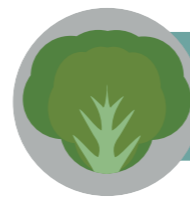
51%

tiene alianzas con la secretaría de salud y servicios de salud.



40%

tiene alianzas con recicladores (o sus asociaciones).



29%

tiene alianzas con productores locales de alimentos.

Algunos retos de los colegios

32% de los colegios considera que **acompaña adecuadamente** las necesidades de salud y bienestar (mental, físico y social).

Principales razones de ausentismo escolar:



54%

Situaciones de salud.



35%

Situaciones económicas.



22%

Falta de pertinencia e inclusión.

Principales razones de deserción escolar:



43%

Situaciones económicas.



25%

Falta de pertinencia e inclusión.



18%

Emergencias y conflictos.



Definiciones

Situaciones de salud, como enfermedades, lesiones y embarazos.

Situaciones económicas relacionadas a, entre otras, al transporte escolar, uniformes, útiles, alimentación y trabajo (infantil).

Falta de pertinencia e inclusión, incluyendo necesidades educativas diferentes, jornadas, metodologías u horarios poco flexibles, poco gusto por el estudio y extraedad.

Emergencias y conflicto, como desplazamiento forzado, migración, establecimientos educativos en zonas inseguras o de desastres o reclutamiento forzado.

La prioridad de los colegios

Prioridad # **1** para el bienestar escolar:



de los colegios es la convivencia y la inclusión.



de los colegios es la salud mental y emocional.

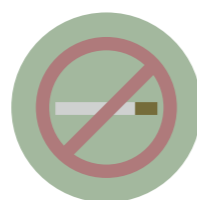


de los colegios es la alimentación y vida sana.

Tres principales necesidades de formación docente



Salud mental y emocional



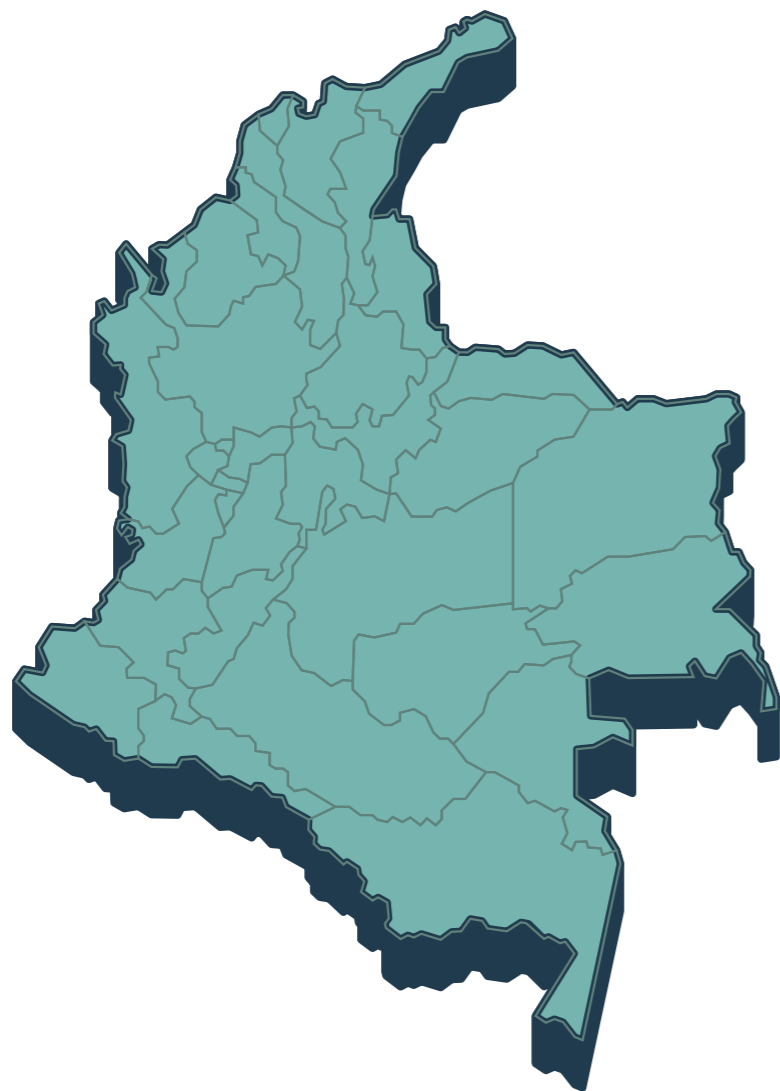
Prevención del consumo de **sustancias psicoactivas**, incluyendo alcohol y tabaco.



Prevención del estigma y la **discriminación**.



Resultados Índice Welbin 2023*



54%
(promedio nacional).

Oficiales:

49%

Privados:

62%

Urbanos:

58%

Rurales:

44%

Puntaje promedio nacional, por zona y sector. El puntaje representa el nivel en que los colegios (en promedio) cumplen con los más altos estándares de salud y bienestar escolar.



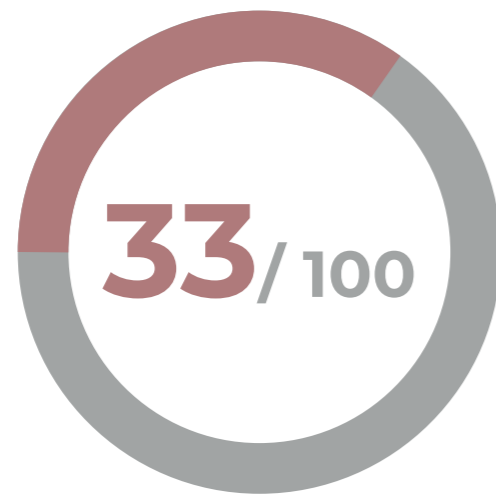
*El Índice Welbin es una herramienta validada científicamente para analizar el nivel en que un colegio cumple con los más altos estándares en salud y bienestar escolar, que se expresa en una escala de 0 a 100. El Índice busca contribuir a una educación centrada en el bienestar, mediante la provisión de información práctica y confiable sobre las condiciones escolares necesarias para que las comunidades educativas puedan desarrollar su máximo potencial.

**Más información del
Índice Welbin aquí.**

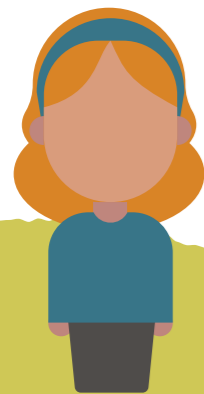


Grupos de colegios, según su nivel de promoción del bienestar escolar.

Desempeño bajo



Índice Welbin
Promedio



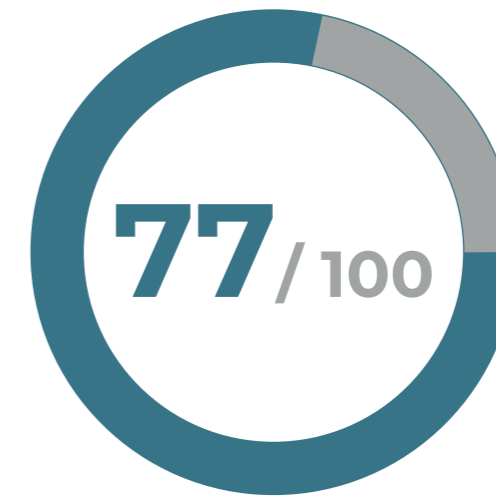
Desempeño medio



Índice Welbin
Promedio



Desempeño alto



Índice Welbin
Promedio



380 colegios de
Desempeño bajo

88% Oficiales **12%** Privados
56% Rurales **44%** Urbanos

776 colegios de
Desempeño medio

58% Oficiales **42%** Privados
22% Rurales **78%** Urbanos

320 colegios de
Desempeño alto

34% Oficiales **66%** Privados
13% Rurales **87%** Urbanos

Índice Welbin
Promedio

Aquí se muestran los puntajes promedio por dimensión, según nivel de desempeño.



Convivencia e inclusión

33

55

77



Salud mental y emocional

19

44

73



Sexualidad y género

24

39

63



Alimentación y vida sana

28

47

70



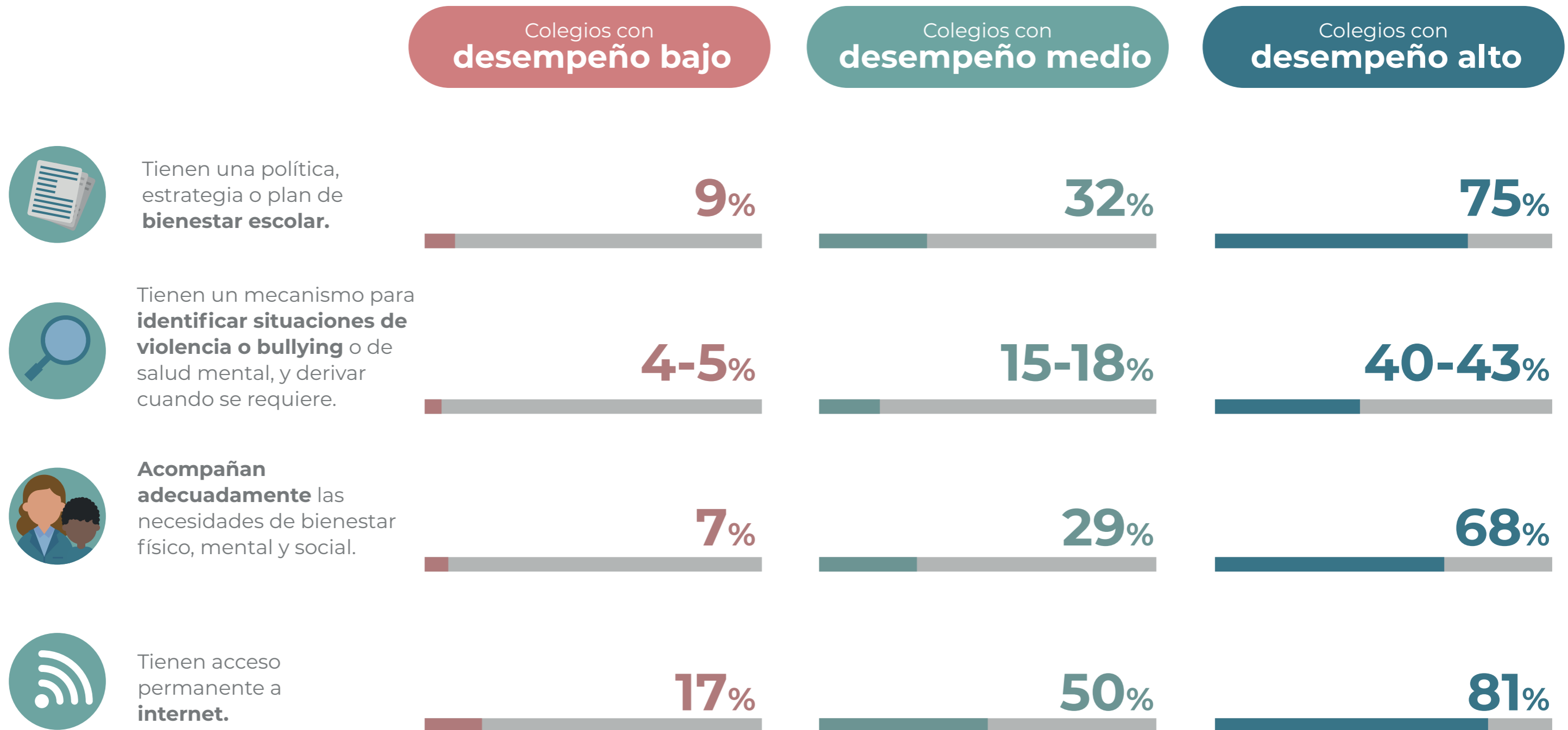
Integridad física y seguridad

29

54

76

Cumplimiento de condiciones y prácticas de bienestar por grupos de desempeño.



Colegios con
desempeño bajo

Colegios con
desempeño medio

Colegios con
desempeño alto

Riesgos ambientales



Por plagas y vectores

51

34

25



Por mal manejo de residuos sólidos

39

20

11



Por inundación o avalancha

23

13

9



Por contaminación del aire

16

20

20

Riesgos sociales



donde hay venta de alcohol u otras sustancias psicoactivas

57

59

53



donde hay conflicto armado activo

27

11

11



donde hay delincuencia organizada

24

27

27



Las cifras representan el porcentaje de colegios, por grupo de desempeño, que presentan cada riesgo.

Colegios con **desempeño bajo**

Colegios con **desempeño medio**

Colegios con **desempeño alto**

Causas de **ausentismo**



por **situaciones económicas**

53

33

20



por situaciones **de salud.**

22

55

56



por falta de **pertinencia e inclusión**

35

20

10

Causas de **deserción**



por **situaciones económicas.**

54

40

36



por falta de **pertinencia e inclusión**

35

24

13



por **emergencias o conflicto.**

26

17

13



Las cifras representan el porcentaje de colegios, por grupo de desempeño, que presentan cada situación.

Relación entre el bienestar y el **desempeño académico**

Cada punto adicional en el **Índice Welbin**, se asocia a **0,96 puntos** más en el puntaje **global Saber 11**.



Cada punto adicional en el **Índice Welbin**, se asocia a **0,19 puntos** más en el puntaje de **matemáticas Saber 11**.



Cada punto adicional en el **Índice Welbin**, se asocia a **0,19 puntos** más en el puntaje de **lectura Saber 11**.



Indicadores temáticos de bienestar escolar



Los valores en cada indicador representan el nivel en que, en promedio, los colegios cumplen con las condiciones y prácticas recomendadas para promover el bienestar de sus estudiantes en cinco áreas prioritarias para su desarrollo (expresados en una escala de 0 a 100).

Más información del Índice Welbin aquí.





Promoción de entornos para la convivencia



95%

de los colegios tiene un **comité de convivencia escolar activo**.



95%

de los colegios tiene **protocolos para atender** las situaciones de **convivencia escolar**.



90%

de los colegios ha actualizado su **manual de convivencia** en los últimos 2 años.



77%

de los colegios tiene una **estrategia para promover** las **relaciones respetuosas** en la comunidad educativa.



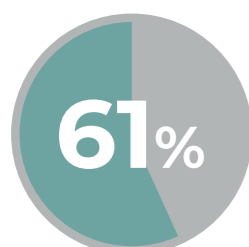
76%

de los colegios realiza **actividades de comunicación** sobre el **manejo de situaciones** de convivencia escolar.

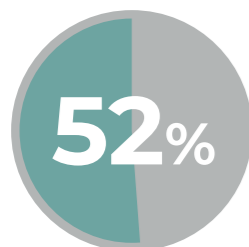




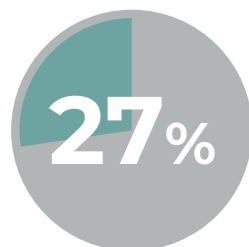
Formación a docentes, en los últimos dos años, en temáticas relacionadas con la convivencia.



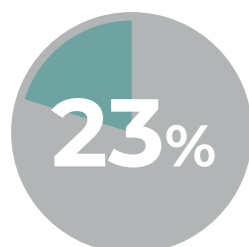
tiene **docentes formados** en **protocolos y rutas de atención.**



tiene **docentes formados** en **manejo del aula y resolución de conflictos.**

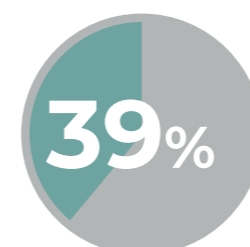


tiene **docentes formados** en **prevención del estigma y la discriminación, incluyendo el ciberacoso.**

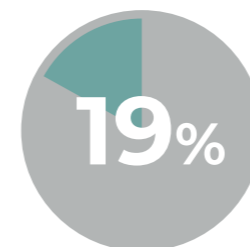


tiene **docentes formados** en **disciplina positiva.**

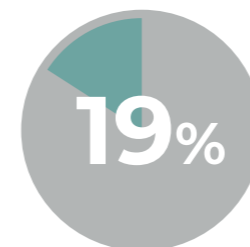
Atención oportuna de situaciones que afectan la convivencia



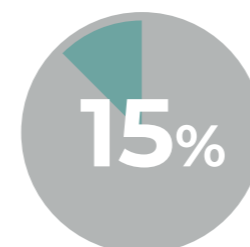
de los colegios realiza o facilita el **acompañamiento psicosocial.**



de los colegios tiene **mecanismos para identificar** y derivar **casos de violencia escolar.**



de los colegios realiza **identificación temprana** de uso de **sustancias psicoactivas.**



de los colegios realiza **caracterización** de **dinámicas familiares.**

Convivencia e inclusión



Entorno escolar inclusivo



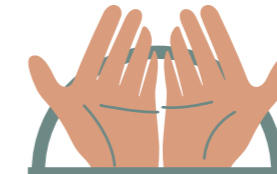
95%

de los colegios, los **estudiantes con discapacidad o necesidades educativas** diferentes **participan en las clases** y otras actividades como el resto de los estudiantes.



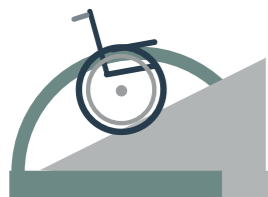
88%

de los colegios tiene un **mecanismo para monitorear** el ausentismo y la deserción escolar, e **identificar sus causas**.



75%

de los colegios tiene **mesas y escritorios** ajustados a la edad y **mano dominante**.



33%

tiene **rampas**.



31%

tiene **baños accesibles**.



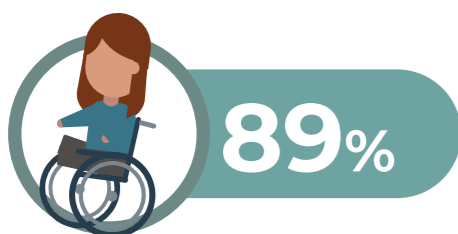
18%

cuentan con letreros que incorporan **colores y tonos de gran contraste**, además de información **táctil y pictogramas**.

Convivencia e inclusión



Educación para la inclusión



de los colegios realiza **ajustes pedagógicos** para incluir a las personas con discapacidad y garantizar los mismos **contenidos educativos**.



cuentan con modelos **pedagógicos flexibles**.



de los colegios, los docentes han sido formados en **educación inclusiva**.

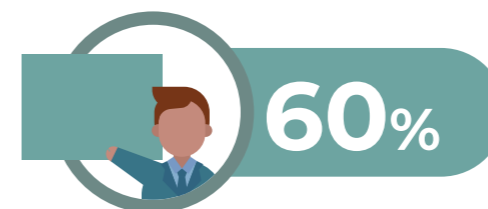


tienen materiales educativos en **formatos accesibles**.



tienen intérprete de **señas o lectores de pantalla**.

Acciones para promover la inclusión en la escuela



tiene un mecanismo para atender a estudiantes con **dificultades de aprendizaje**.



realizan **tamizaje visual**.



realizan **tamizaje auditivo**.



de los colegios **no se sienten en capacidad** de atender estudiantes con **discapacidad**.



Entornos promotores de la salud mental



51%

de los colegios realiza actividades con la **comunidad educativa** para **promover la salud mental** y socializar las rutas de atención.



9%

de los colegios suplen el **acompañamiento psicosocial** con **docentes o personal administrativo**.



75%

de los colegios cuenta con profesionales específicos de **acompañamiento psicosocial**

en los rurales, sólo el **50%**



16%

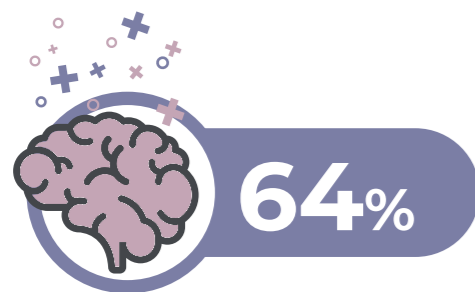
no tiene profesionales para hacer acompañamiento psicosocial

en los rurales, el **40%**

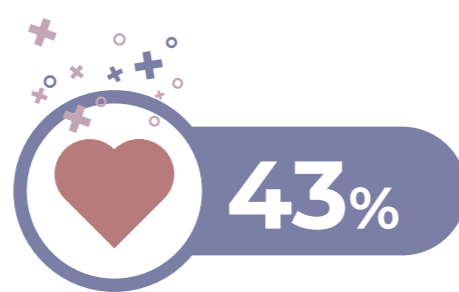


Educación para la salud mental

Aquí se muestra el porcentaje de colegios que ha **formado a sus docentes** en diferentes áreas:



en **salud mental.**



en competencias **socioemocionales.**



en **prevención del suicidio.**



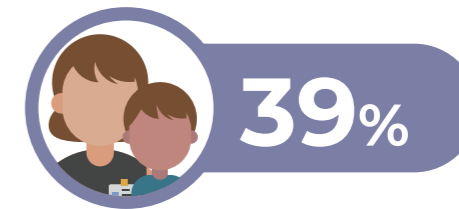
en **disciplina positiva.**

Atención en salud mental en la escuela

Porcentaje de colegios que facilitan el acceso a **servicios para el cuidado** de la salud mental y emocional.



tiene un **mecanismo de identificación** y derivación de problemas y **alteraciones mentales.**



realiza **acompañamiento psicosocial.**



realiza **primeros auxilios psicológicos.**



cuenta con tamizaje para **ansiedad, depresión o riesgo suicida.**

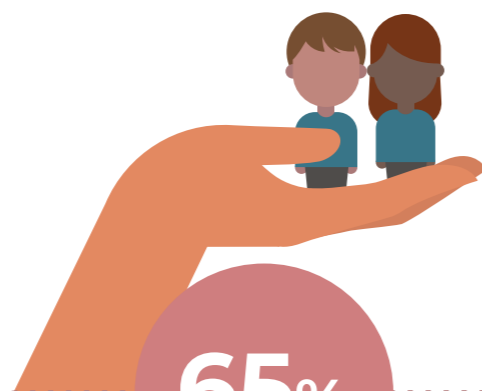


Promoción de un
entorno seguro,
desde la sexualidad y el género



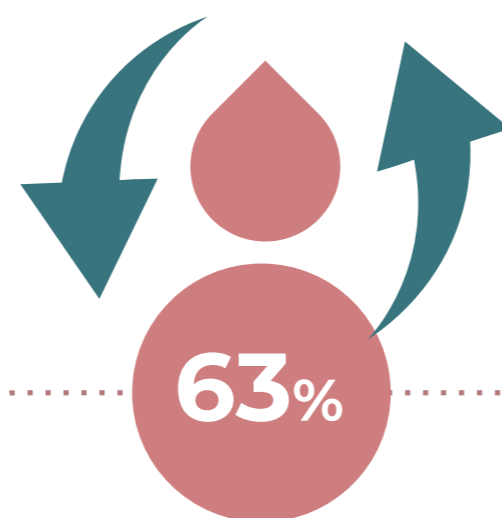
72%

de los colegios realiza acciones para promover los **derechos sexuales y reproductivos.**



65%

de los colegios realiza acciones para **prevenir la violencia basada en género,** incluyendo la **violencia sexual.**



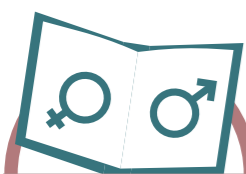
63%

de los colegios realiza acciones de promoción de la **salud menstrual.**





Educando para la sexualidad y la igualdad de género



80%

de los colegios ha **actualizado sus contenidos educativos sobre la sexualidad**, en los últimos 2 años.

Aquí se muestra el porcentaje de colegios cuyos docentes han sido formados en diferentes áreas:



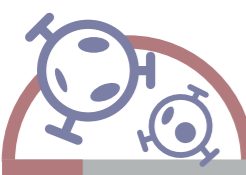
en 28%

de los colegios, los docentes han sido formados en **prevención de violencias basadas en género**.



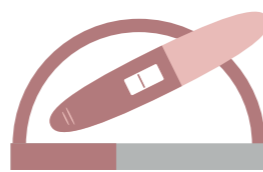
en 30%

de los colegios, los docentes han sido formados en **sexualidad humana y derechos sexuales y reproductivos**.



en 13%

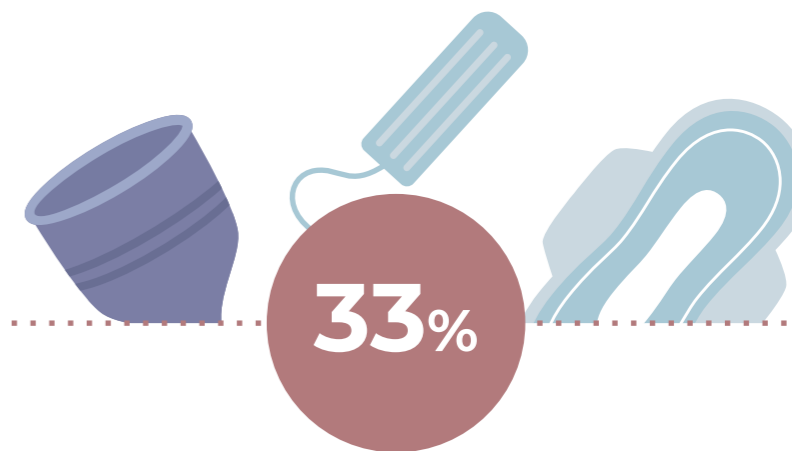
de los colegios, los docentes han sido formados en **prevención del VIH y otras infecciones de transmisión sexual**.



en 17%

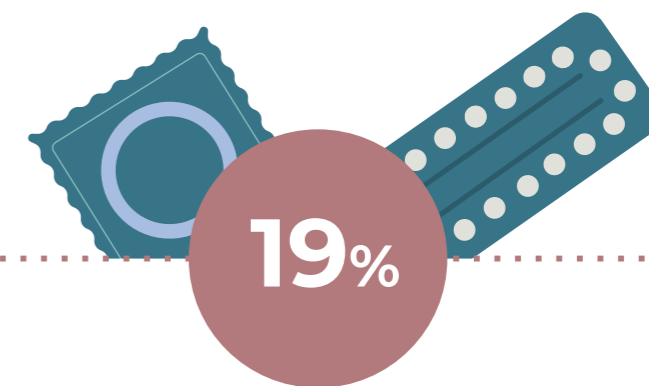
de los colegios, los docentes han sido formados en **prevención del embarazo**.

Acceso a servicios esenciales para el cuidado de la sexualidad



33%

de los colegios **facilita el acceso** a productos para la **salud menstrual**.

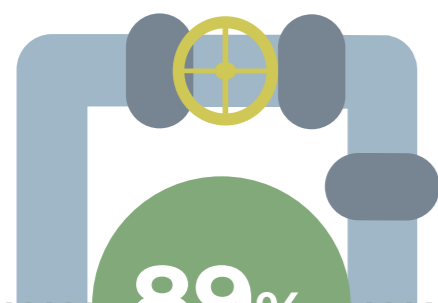


19%

de los colegios **proporciona información** actualizada sobre **métodos anticonceptivos modernos**.



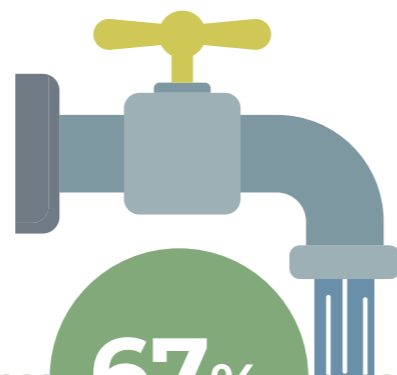
Entornos escolares para
la vida saludable



89%

de los colegios tiene
acueducto.

en los rurales,
el **71%**

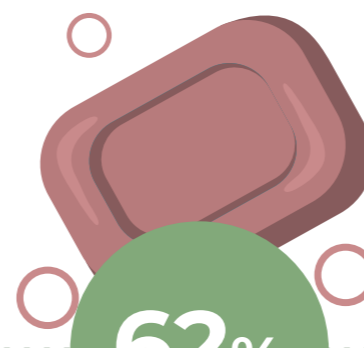


67%

de los colegios tiene
agua potable,
constante y gratuita.

Oficiales
55%

Rurales
40%



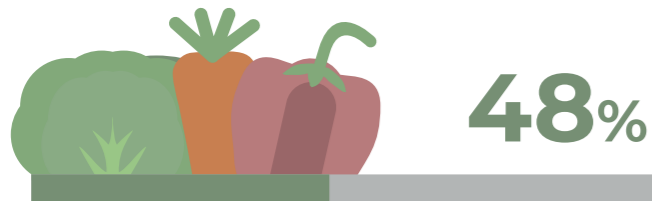
62%

de los colegios provee
jabón permanente
para el lavado de manos.

en los oficiales,
sólo el **43%**



Educación para una vida saludable



de los colegios realiza actividades para promover la **alimentación saludable y la actividad física**.



de los colegios, los docentes han sido formados en **prevención** del uso de **tabaco, nicotina, alcohol y drogas**.



tienen sus **docentes formados** en cómo acceder a información en **salud y servicios de salud**.

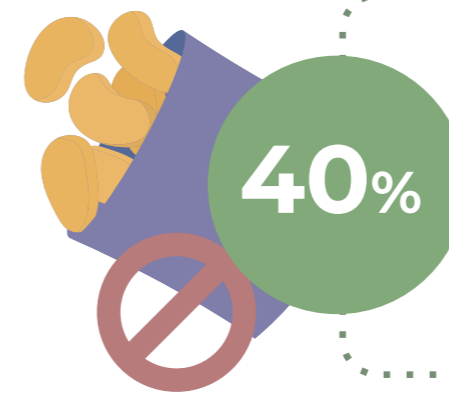


de los colegios realiza actividades para **promover la higiene** personal (incluyendo de manos, respiratoria y oral).



de los colegios, los estudiantes realizan **más de 150 minutos** de **actividad física a la semana**.

Servicios para el desarrollo de una vida saludable desde la escuela



de los colegios tiene lineamientos para **restringir alimentos ultraprocesados y bebidas azucaradas**.



de los colegios facilita o **monitorea** el **peso y la talla** de los estudiantes.

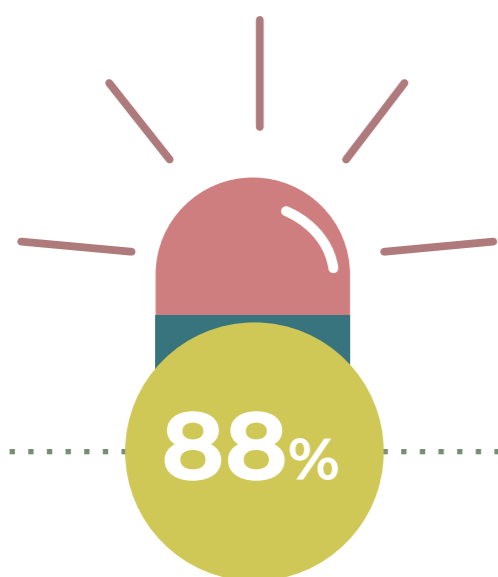


de los colegios facilita o monitorea el **estado de vacunación** de los estudiantes.

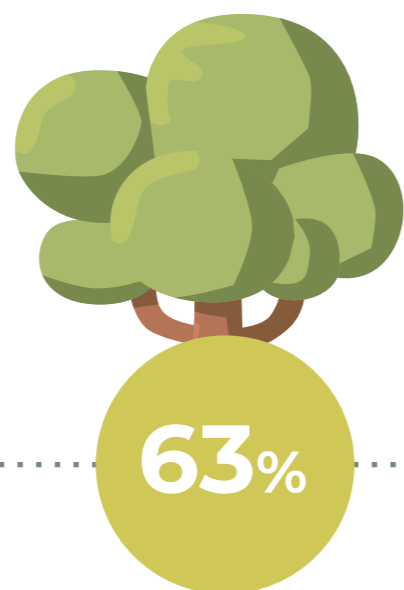
Integridad y seguridad



Condiciones para un entorno escolar seguro y protector



de los colegios tiene un **plan de gestión** y respuesta a **desastres y emergencias**.



de los colegios realiza acciones informativas y educativas para el **cuidado del medio ambiente**.



de los colegios realiza actividades para **prevenir violencias** (incluyendo la intrafamiliar, interpersonal, sexual, basada en género) y **socializa las rutas de atención**.

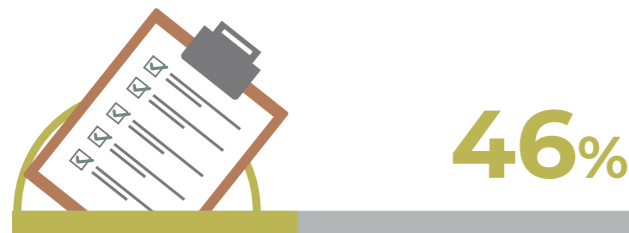


Integridad y seguridad

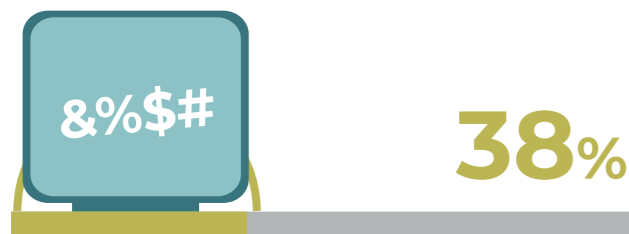


Educación para la seguridad

Porcentaje de colegios que tienen docentes capacitados en:



en respuesta a las emergencias (**Primeros auxilios, desastres, violencia**).



formación docente en **prevención del ciberacoso y uso seguro del internet**.



en **seguridad vial**.



en **prevención de accidentes y lesiones**.

Servicios para un entorno seguro



de los colegios tiene alianzas con actores de protección (**Policía, ICBF, otros**).



de los colegios tiene algún mecanismo anónimo para reportar situaciones de **riesgo, violencia, acoso u otra índole**.



facilita la prestación de **primeros auxilios** ante **accidentes o lesiones**.

Principales Conclusiones

1

Por cada punto adicional en el Índice Welbin, el puntaje global Saber 11 aumenta 0,96 puntos. Esta estadística muestra una correlación fuerte y positiva entre el Índice Welbin y las pruebas estandarizadas de desempeño académico.

Esto demuestra que una **educación de calidad** es una educación que promueve el bienestar de las **comunidades educativas**.

2

La convivencia, la salud mental y la toma de decisiones saludables (especialmente en relación con la sexualidad y las sustancias psicoactivas) **son las prioridades de bienestar de los colegios.** La mejora de estas áreas del bienestar requiere una mirada integral y sistémica, que involucra las áreas directiva, académica, administrativa y comunitarias.

Las acciones desarticuladas de formación, sensibilización o comunicación **no son efectivas ni sostenibles.**

3


Los aprendizajes y las oportunidades no van a mejorar sin un mejor liderazgo. El sector educativo debe asumir ya liderazgo intersectorial, **centrado en el desarrollo integral** de los **+10 millones de niñas, niños y adolescentes** y de los **+400 mil docentes** que se reúnen todos los días en las instituciones educativas de básica y media.

Esto implica **monitoreo y acción** sobre las dimensiones **cognitiva, emocional, social, física y material** de las personas.

3

**Tracemos una
ruta y empecemos
a caminar.**



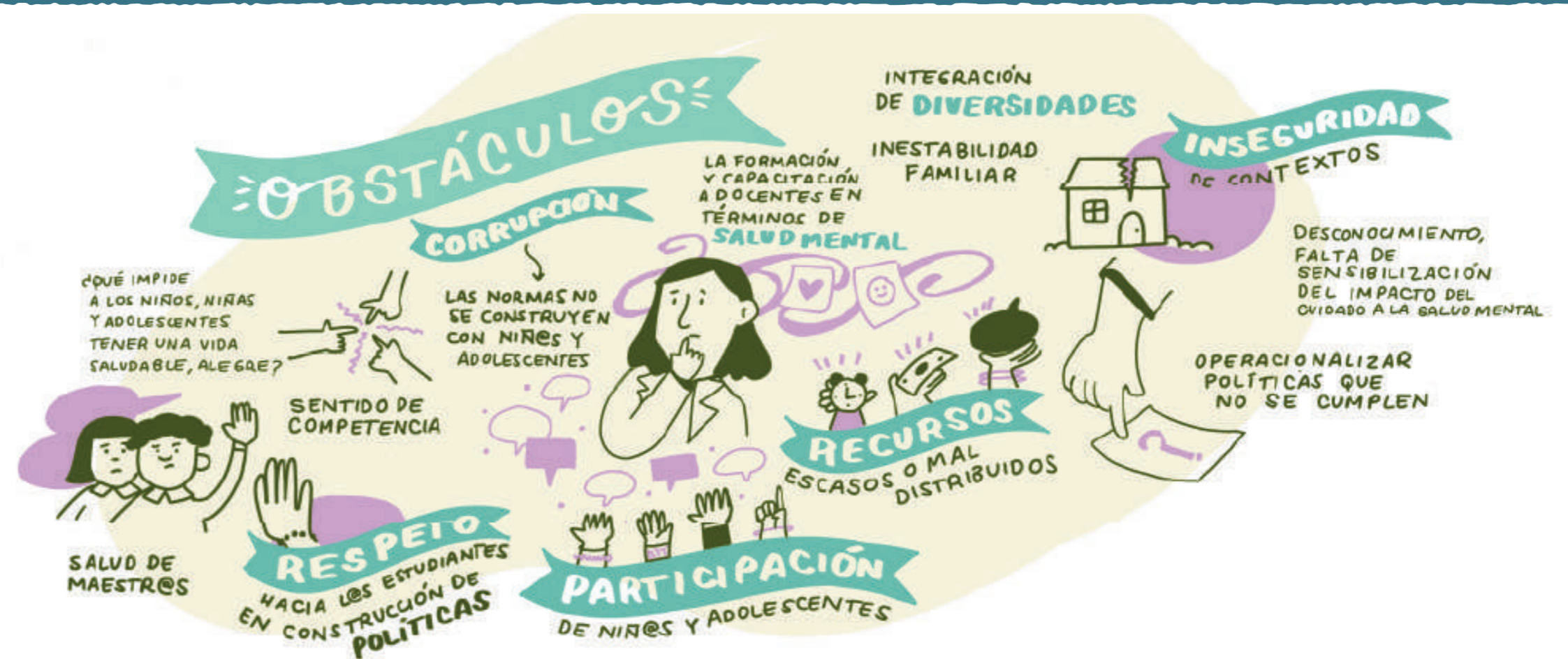


El 24 de octubre, en la **Universidad Javeriana**, tuvimos un evento para construir **una ruta hacia el bienestar escolar** a partir de los hallazgos principales del **Índice Welbin 2023**.

Aquí se plasman las voces ilustradas de más de **80 estudiantes, familiares, directivos, docentes, representantes de gobiernos (nacional y locales) y de organizaciones sociales comprometidos con el bienestar escolar en el país.**

El camino continúa

¿Cuál es el **principal obstáculo** que ves para que los colegios sean entornos de **bienestar integral**?



¿Cómo puedes tú o tu organización aportar al propósito de una **educación centrada en el bienestar**?

¡Conversemos!

Aquí presentamos las **voces ilustradas de los asistentes al evento** de lanzamiento de resultados del Índice Welbin 2023. Entre todos, y con evidencia, seguiremos construyendo la ruta hacia el bienestar escolar.

CONSTRUYAMOS LA *Ruta* HACIA EL BIENESTAR ESCOLAR EN Colombia

A PARTIR DE LOS RESULTADOS DEL **ÍNDICE WELBIN Colombia 2023**



NECESITAMOS ACCIONES **AUDACES** Y **CONTUNDENTES** POR EL

BIENESTAR

EL ÍNDICE ES INNOVADOR EN EL PAÍS!

QUEREMOS IR DE LA **INFORMACIÓN** A LA **TRANSFORMACIÓN**

VA MÁS ALLÁ DE LOS NÚMEROS FRIOS



OBSTÁCULOS

¿QUÉ IMPIDE A LOS NIÑOS, NIÑAS Y ADOLESCENTES TENER UNA VIDA SALVADABLE, ALEGRE?



LAS NORMAS NO SE CONSTRUYEN CON NIÑOS Y ADOLESCENTES

SENTIDO DE COMPETENCIA



SALUD DE MAESTROS

RESPECTO HACIA LOS ESTUDIANTES EN CONSTRUCCIÓN DE POLÍTICAS

CORRUPCIÓN

LA FORMACIÓN Y CAPACITACIÓN A DOCENTES EN TÉRMINOS DE **SALUD MENTAL**

INTEGRACIÓN DE **DIVERSIDADES**

INESTABILIDAD FAMILIAR



INSEGURIDAD DE CONTEXTOS

DESCONOCIMIENTO, FALTA DE SENSIBILIZACIÓN DEL IMPACTO DEL CUIDADO A LA SALUD MENTAL

OPERACIONALIZAR POLÍTICAS QUE NO SE CUMPLEN

RECURSOS ESCASOS O MAL DISTRIBUIDOS

PARTICIPACIÓN DE NIÑOS Y ADOLESCENTES

Propósito Welbin

EL **COLEGIO** DE MIS SUEÑOS ESTÁ CENTRADO EN EL **BIENESTAR**



¿POR UNA EDUCACIÓN QUE VISIBILIZA?

- NIÑOS COMO SER INTEGRAL
- ACCEDA A SERVICIOS
- ESTÁ EN UN ENTORNO ESPECÍFICO

LOS DATOS Y LA **INFORMACIÓN** SON CLAVES PARA GENERAR ACCIÓN



PONER A LOS MAESTROS EN EL CENTRO DE LA CONVERSACIÓN

ÍNDICE

GENERA RUTAS ACCIONABLES Y PERSONALIZADAS A INSTITUCIONES

ENCUESTA ANUAL DISPONIBLE DE FORMA GRATUITA CON RESULTADOS INMEDIATOS

¿QUEREMOS **MEJORAS** MEDIBLES!

INTEGRAL DEL BIENESTAR



PRÁCTICAS QUE APORTAN A LA CONSTRUCCIÓN DEL BIENESTAR ESCOLAR

ADROVECHAR LA **TECNOLOGÍA**



HERRAMIENTAS DE AUTO CUIDADO A **MAESTROS**

ACOMPANAMIENTO A DOCENTES Y PADRES

GENERAR CONDICIONES DE **IGUALDAD** DESDE LO **ESTRUCTURAL**

GENERA RUTAS ACCIONABLES Y PERSONALIZADAS A INSTITUCIONES

ÍNDICE

GENERA RUTAS ACCIONABLES Y PERSONALIZADAS A INSTITUCIONES

ENCUESTA ANUAL DISPONIBLE DE FORMA GRATUITA CON RESULTADOS INMEDIATOS

¿QUEREMOS **MEJORAS** MEDIBLES!

INTEGRAL DEL BIENESTAR



APRENDIZAJE DESDE LA EXPERIENCIA

NECESITAMOS ESPACIOS REALES DE **PARTICIPACIÓN**



POLÍTICAS CLARAS EN RELACION A DIVERSIDADES DE GÉNERO E IDENTIDADES

ACOMPANAMIENTO A DOCENTES Y PADRES

GENERAR CONDICIONES DE **IGUALDAD** DESDE LO **ESTRUCTURAL**

GENERA RUTAS ACCIONABLES Y PERSONALIZADAS A INSTITUCIONES

ÍNDICE

GENERA RUTAS ACCIONABLES Y PERSONALIZADAS A INSTITUCIONES

ENCUESTA ANUAL DISPONIBLE DE FORMA GRATUITA CON RESULTADOS INMEDIATOS

¿QUEREMOS **MEJORAS** MEDIBLES!

INTEGRAL DEL BIENESTAR



ALIANZAS



PROCESOS DE COLABORACIÓN DESDE LO QUE LOS **UNE**

ESPACIOS Y TIEMPOS ESTABLECIDOS PARA EL CUIDADO **EMOCIONAL**



MEDIR Y DIAGNOSTICAR ESCENARIOS DE RIESGO



ESCUELAS A **PADRES** Y **CUIDADORES**

CORRESPONSABILIDAD

RESULTADOS

54%

SALUD Y BIENESTAR SE ASOCIAN CON LO **ACADÉMICO**

ESTAMOS A MEDIO CAMINO

- **RETOS** •
- SEXUALIDAD Y GÉNERO
- SALUD MENTAL Y EMOCIONAL

EQUITATIVA INCLUYENTE

EL ÍNDICE HA PROPICIADO DIÁLOGOS PARA UN TRANSITO A UNA EDUCACIÓN



Genera **mejoras medibles**
en tu **ambiente escolar** con el

Índice Welbin

El Índice Welbin **es una herramienta validada científicamente** que ayuda a hacer mejoras medibles en el bienestar escolar, a partir de una evaluación de las condiciones y prácticas escolares, **según los más altos estándares internacionales**. Se representa en un puntaje de 0 a 100.

¿Cómo funciona?

- Se calcula a partir de una **encuesta de autoevaluación** que analiza diferentes ámbitos del funcionamiento escolar.
- Se realiza solo una **encuesta por colegio**. El diligenciamiento debe estar a cargo de un directivo docente, aunque recomendamos involucrar a toda la comunidad educativa.
- **Se tarda 45-60 minutos (aprox.)** y se puede hacer a través de un teléfono, tablet o computador.
- Por cada punto adicional en el Índice Welbin, **el puntaje global Saber 11 aumenta 0,96 puntos** (LEE-PUJ, 2023).

¿Qué te ofrece el Índice Welbin?

- **Un reporte breve**, inmediato y totalmente confidencial para conocer tu puntuación inicial.
- **Un reporte detallado y comparativo**, con recomendaciones específicas y personalizadas para mejorar el bienestar desde todas las áreas de gestión escolar.

Hemos ayudado a más de 5.000 colegios a mejorar, de manera medible, áreas clave de la vida escolar, como: *convivencia e inclusión, salud mental, alimentación y vida saludable, sexualidad e igualdad de género, integridad física y seguridad*.

**¡Únete a la transformación
de la educación ahora!**

Más información en: info@welbin.org; www.welbin.org



Es bienestar para cada persona
en el entorno escolar

Visita nuestra página web
www.welbin.org